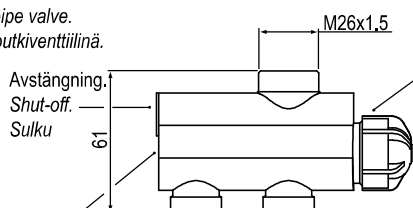


Monteras ej i VVC-system, eller upp och ned. Not in potable water system or in the top. Ei saa asentaa käyttövesijärjestelmään, tai ylösalas.

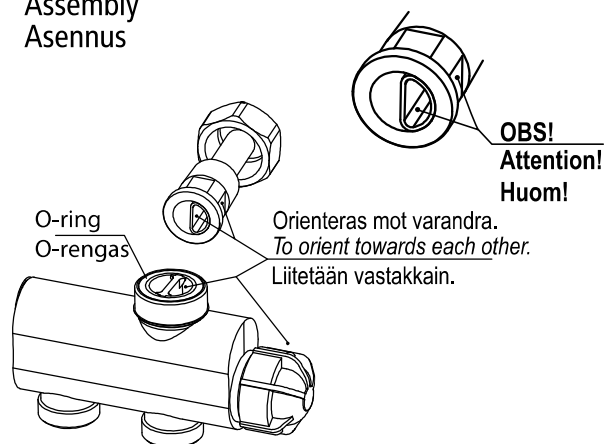
Levererad som 2-rörventil.
Delivered as 2-pipe valve.
Toimitettu kaksiputkiventtiilinä.



Ventilförinställning, se sid.2
Valve pre-setting, see page 2
Venttiilin esisäätö, katso s. 2.

Omställning 1-2 rörventil.
Öppna med en 2,5 mm insex nyckel 6 varv.
Adjustable 1-2 pipe valve.
For 1-pipe open with a 2,5 mm Allen key 6 turns.
Säddettäv 1-2-putkiventtiili. 1-putkiventtiili avataan 2.5 mm kuusiokolo-avaimella 6 kierrosta.

Montering Assembly Asennus



Typ Type Tyyppi	Anslutning mot rörsidan Connection to pipe system Liitanta putkistoon	Anslutning med NG/NGV mot radiatorn Connection with NG/NGV to radiator NG/NGV-liitanta patteriin
RFA 75	M22x1.5	ISO-R 1/2

Kv_{2K}

(Ventilförinställning fullt öppen)
(Valve pre-setting fully open)
(Venttiilin esisäätös täysin auki)

öppn.varv X turns open X Bypass Avatut kierrokset	Kv total yht.	Kv radiator patteri	% radiator patteri
0,5	0,62	0,50	81
1	0,65	0,49	76
1,5	0,74	0,48	65
2	0,83	0,47	56
2,5	0,95	0,45	48
3	1,08	0,43	40
3,5	1,25	0,40	32
4	1,45	0,37	26
4,5	1,65	0,34	21
5	1,76	0,32	18

1-rörssystem 1-pipe system 1-putkijärjestelmä

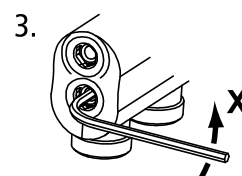
Kv_S

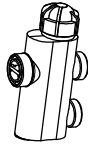
(Ventilförinställning fullt öppen)
(Valve pre-setting fully open)
(Venttiilin esisäätös täysin auki)

öppn.varv X turns open X Bypass Avatut kierrokset	Kv total yht.	Kv radiator patteri	% radiator patteri
0,5	0,76	0,63	82
1	0,81	0,62	77
1,5	0,86	0,61	70
2	0,96	0,59	61
2,5	1,06	0,57	53
3	1,18	0,53	45
3,5	1,33	0,50	37
4	1,52	0,46	30
4,5	1,70	0,42	25
5	1,78	0,36	20

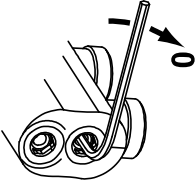
Inställning bypass Bypass setting Ohitusventtiilin asetukset

1. Ta bort den blå plastpluggen.
Remove the blue plastic plug.
Irrota sininen muovitulppa.





Levererad i detta utförande som 2-rörssystem.
 Omställning 1-rörs öppna med en 2,5 mm insex
 nyckel 6 varv.
 Delivered like this as 2-pipe valve. For 1-pipe open
 with a 2,5 mm Allen key 6 turns.
 Toimitettu kuvan mukaisena kaksiputkiventtiilinä.



Öppn.varv
 Opening turns
 Säätökierrokset

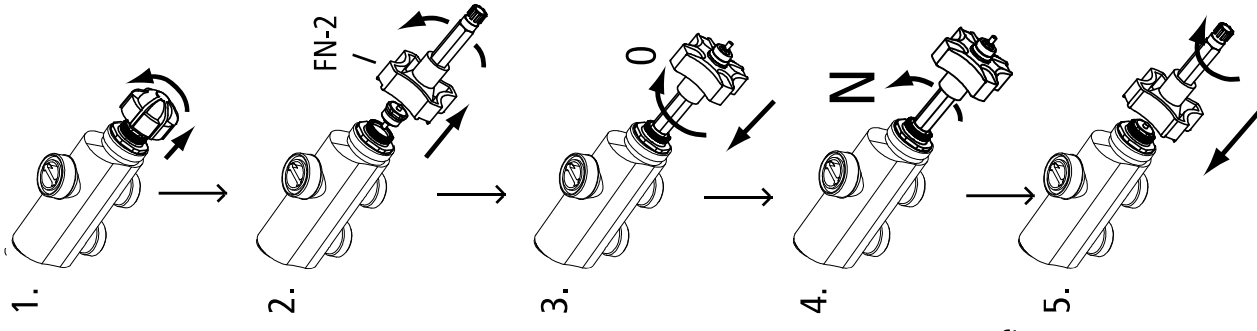
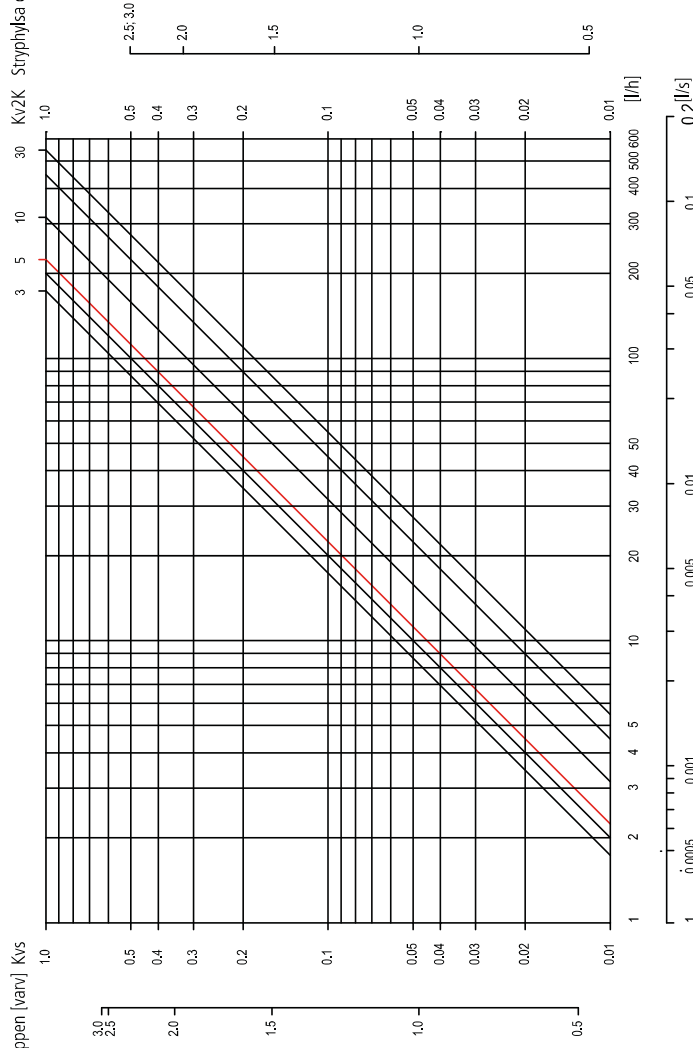
N

gäller för:
 valid for:
 koskee tuotetta:

KVs

Stryphylsa öppen [varv] Kvs

[kPa]



Öppn.varv
 Opening turns
 Säätökierrokset

N

gäller för:
 valid for:
 koskee tuotetta:

KV_{2K}

Stryphylsa öppen [varv] Kv_{2K}

Förinställning av 2-rörssystem
 kan även göras m.h.a. FV 5.
 Pre-setting 2-pipe system will be
 made with pre-setting tool FV5.
 Kaksiputkiventtiilin esisäädön
 voi tehdä myös FV 5:n avulla.